

# Présentation Générale

**Forme Juridique :** Entreprise Individuelle

**Immatriculation :** Numéro de SIRET 413 568 221 00035 / Code APE 7112B

**Directeur :** M. Philippe CHARBONNEL

**Zone d'activité :** Ensemble de l'Île de la Réunion

**Adresse du Siège Social & Postale :** 29, Rue Georges Pompidou – RN 3 – 12<sup>ème</sup> Km – 97 430 le Tampon

**Effectifs :** 6 personnes (Cf. moyens humains décrits au présent dossier)

**Coordonnées Bancaires :** Crédit Agricole de St-Pierre / N° Compte : 80709559001  
Code Banque : 19906 / Clé : 24

## Compétences

**Compétences :**

- Eau Potable & Irrigation : Traitement, Adduction & Distribution ;
- Eaux Usées : Traitement & Réseaux, Procédés épuratoires classiques, Valorisation ;
- Infrastructures : Voiries Réseaux Divers (VRD) / Déchets : Centre d'enfouissement technique, Déchetterie ;
- Station de compostage.

**Moyens :**

- Une équipe d'ingénieurs et de techniciens ;
- Des références locales à Internationales ;
- Une expérience d'exploitants ;
- Une recherche appliquée en amont en eaux usées
- Un réseau de spécialistes



# Compétences (Suite)

## Prestations : Etudes Générales :

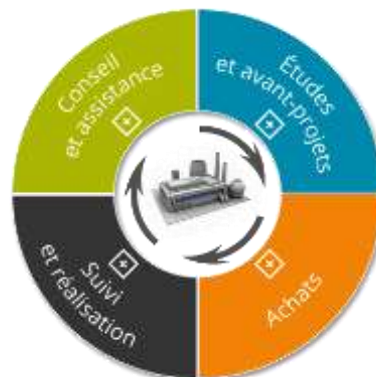
- AUDIT ;
- Etudes de faisabilités ;
- Etudes Comparatives de procédés techniques ;
- Diagnostic et optimisation d'ouvrages ;
- Schéma Directeur ;
- Schéma de traitement & Valorisation des boues de STEP (Station d'épuration) ;
- Etudes d'impact & Dossier réglementaires (STEP – CET – Déchets – Industries) ;
- Etudes « Loi sur l'Eau » ;
- Permis de Lotir & Permis d'Aménager.

## Missions d'ingénieries :

- Etudes et choix des sites ;
- Dimensionnement et Conception d'Ouvrages ;
- Maîtrise d'œuvre ;
- Diagnostic et optimisation d'ouvrages ;
- DAO : Dessins Assistés par Ordinateur.

## Mission d'assistance :

- Mise en route d'installations ;
- Assistance à la gestion & l'exploitation de la STEP ;
- Assistance aux Collectivités locales.



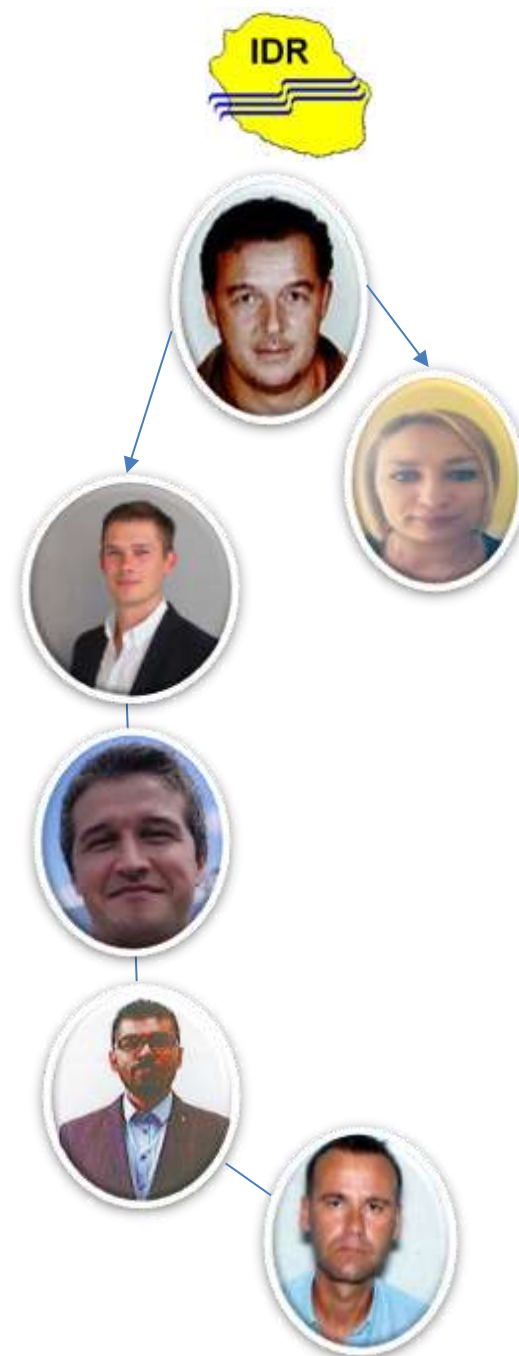
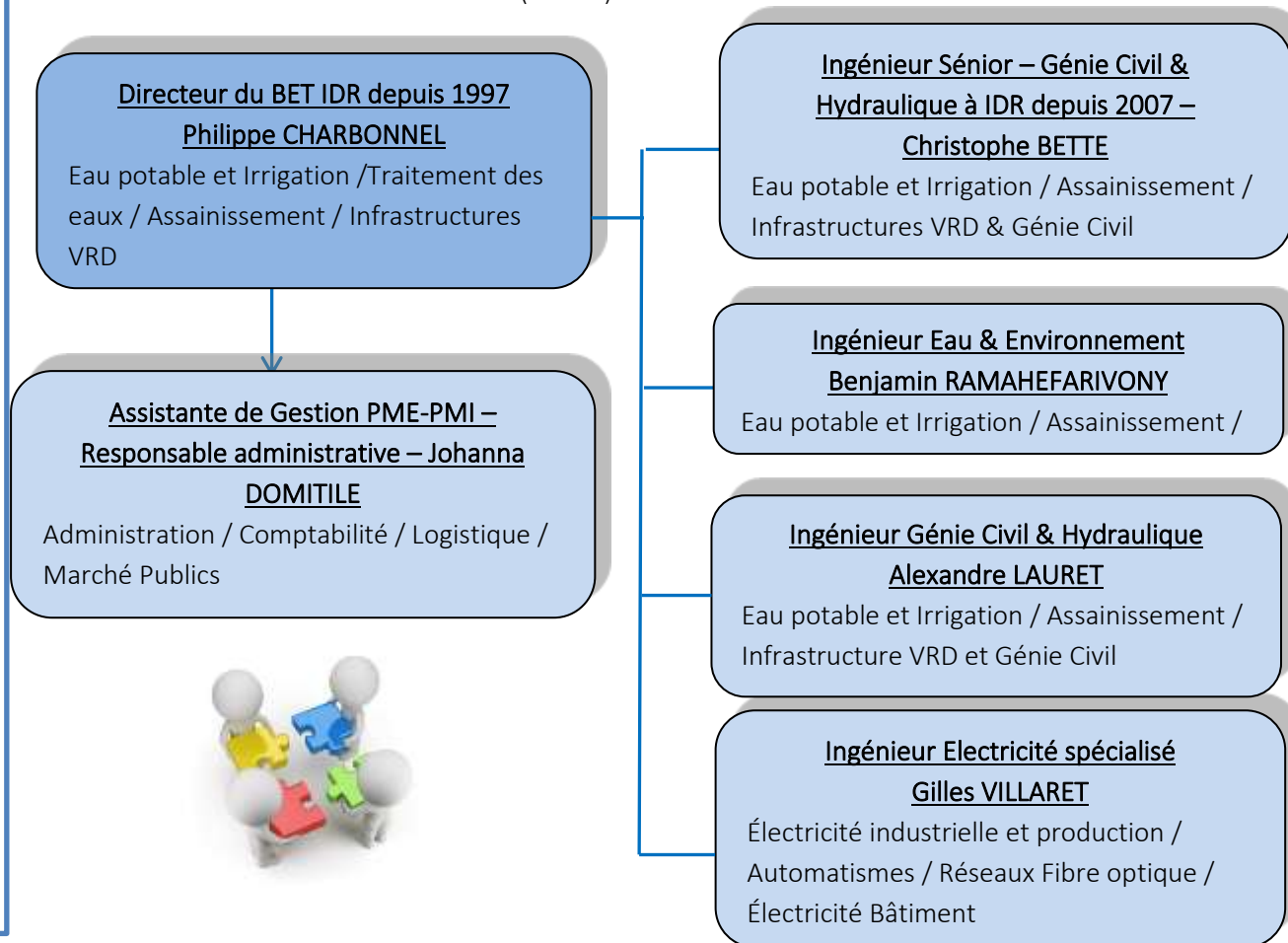
# Moyens Humains

## Equipe Technique :

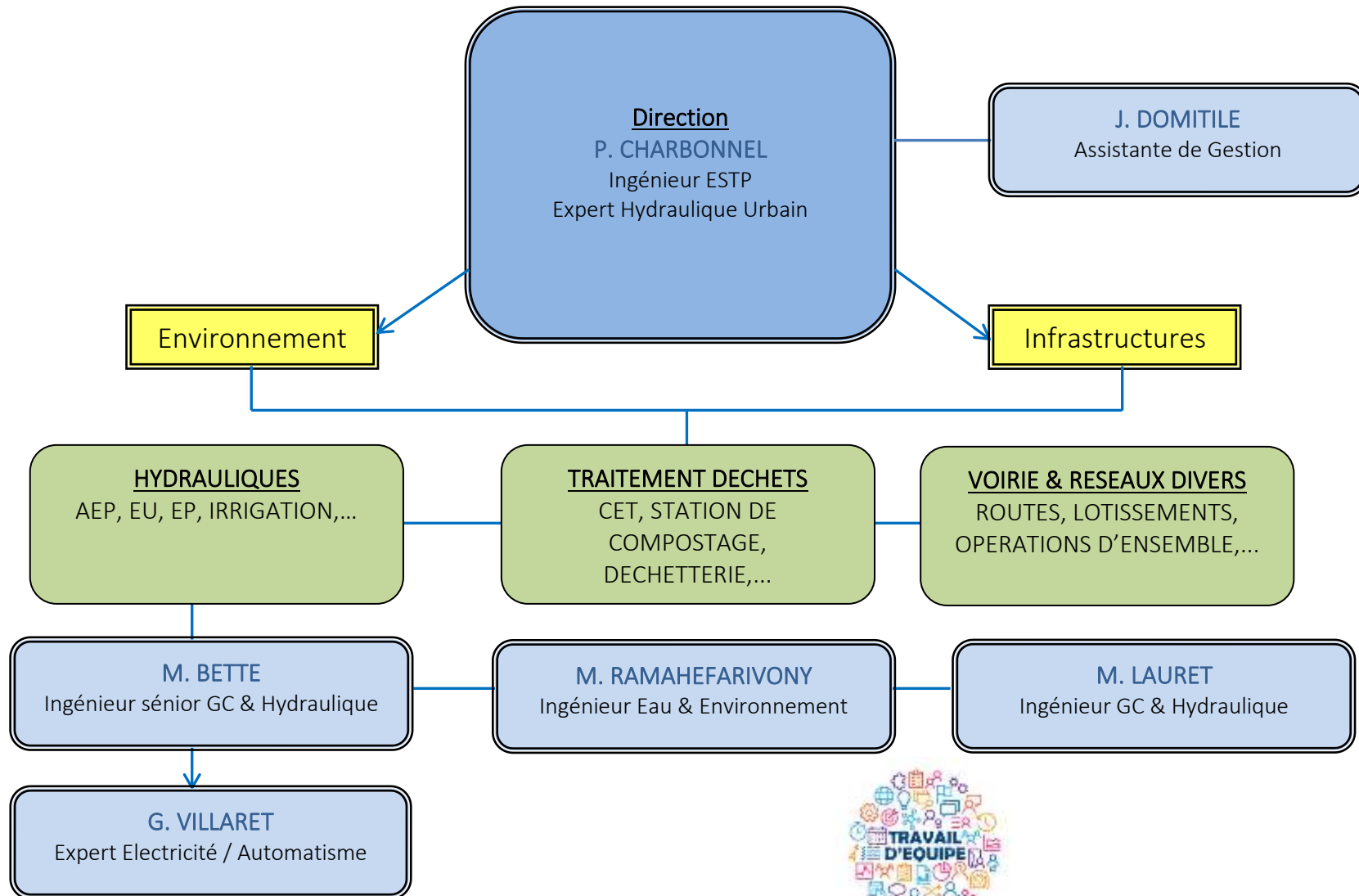
- Philippe CHARBONNEL (57 ans) : Directeur du BET IDR - Directeur de Projet - Ingénieur ESTP ;
- Benjamin RAMAHEFARIVONY (26 ans) : Ingénieur Eau & Environnement – diplômé de l'école d'ingénieurs de Limoges – ENSIL-ENSCI ;
- Alexandre LAURET (25 ans) : Ingénieur Hydraulique & Génie Civil – diplômé de l'IUT de la Réunion – Master section Génie Civil ;
- Christophe BETTE (38 ans) : Ingénieur Senior GC & Hydraulique ;
- Gilles VILLARET : Ingénieur – Expert « Electricité – Automatisme »

## Secrétariat Logistique :

- Johanna DOMITILE (36 ans) : Assistante de Gestion – BTS AG PME-PMI



# Organigramme Infrastructure & Environnement





# Nos Partenaires

Maîtrise d'œuvre de STEP, Diagnostic et SD EU, Déchets, Dossiers règlementaires (STEP, CET, ZONAGE) :

- ENTECH Ingénieurs Conseils : MEZE (34) Basé aussi à Mayotte

Topographie / Etudes Foncières :

- Cabinet VEYLAND : Tampon
- Les CASTORS TOPO : Possession
- GEO-LAB : Sainte-Marie

Etudes d'eaux pluviales / Fluides :

- RIA CONSEIL : Saint-Pierre

Etudes de conception / Eclairage Public :

- GECO – Piton Saint-Leu

Etudes géotechniques, Hydrogéologie :

- SEGC : Cambaie – Saint Paul
- GEOLITHE : Sainte-Clotilde

Etudes structures / Génie Civil :

- SBGC : Saint-Leu

Architecture, Urbanisme, Insertion Paysagère & Intégration :

- ARCHITEX : Tampon
- 2APMR : Saint Pierre
- ALTITUDE 80 : Saint Pierre

Etudes et maîtrise d'œuvre en réseaux électriques :

- CONCEPT : Possession

Aménagement Paysager / Développement durable :

- LEU Réunion : Saint Pierre
- HELIOS PAYSAGES : Saint Paul



# Informatiques

## Postes informatiques :

- 6 postes informatiques en réseaux ;
- 1 poste portable pour la Direction ;
- Système de sauvegarde NAS : disque dur 500 GO SATA.

## Matériel d'impression en réseau :

- 1 Traceur DesignJet T930 – HP n° 27 ;
- 1 Imprimante / Photocopieur / Scanner / Fax (A3 & A4) couleur TOSHIBA Estudio 2520AC.

## Matériel photographique :

- 2 appareils photos numériques : 5 & 8 Mégapixels

# Matériels de contrôles & de Mesures

- ALTIMETRE ;
- ODOMETRE ;
- DECAMETRE ;
- DENDOMETRE ;
- TOPOFIL ;
- TELEMETRE ULTRASON.



# Logiciels

## Techniques :

- DAO : AUTOCAD 2020, MAPINFO ;
- Hydraulique / Eau Potable : OPOINTE, ZOMAYET, PORTEAU, EB CEBEL PRO, PAMCAD ;
- Assainissement / EP : FLYPS 2.0, HEC-RAS ;
- VRD / Chaussées : COVADIS 20, ADTOPO, STRUCT –URB ;
- Structure : ROBOT, EFFEL, ARCHE, CYPECAD.

## Bureautiques : sous environnement WINDOWS 10 :

- PACK OFFICE (WORD, EXCEL...) / ACROBAT / ACCES ;
- OUTLOOK / PUBLISHER / RAPIDFILING ;
- DREAMWEAVER CS3 / PHOTOSHOP CS3.

# Autres Moyens Techniques

## Communications / Locaux :

- 3 téléphones portables / Accès Internet Haut Débit ;
- Adresse Email standard et personnelle ;
- Bureaux : superficie 200 m<sup>2</sup> avec parking.

## Déplacements :

- 1 C5 AIRCROSS Feel Pack : BHDi 130 ;
- 2 C3 Live Pack : BHDi 100.

